

**SEMINAIRE INTERNATIONAL**

# **LES FONDAMENTAUX DES ACHATS ET APPROVISIONNEMENTS**

**02 AU 06 SEPTEMBRE 2024**

**HÔTEL FOUR POINTS SHERATON, KIGALI, RWANDA**

▼ **02 au 06 Septembre 2024**

▼ **Hôtel Four Points**

**Sheraton, Kigali**

▼ **8h - 16h**

**8h - 10h : Animation**

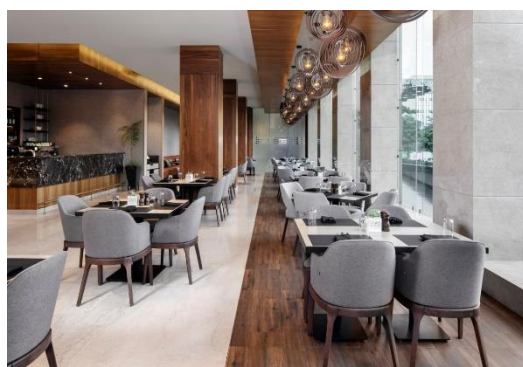
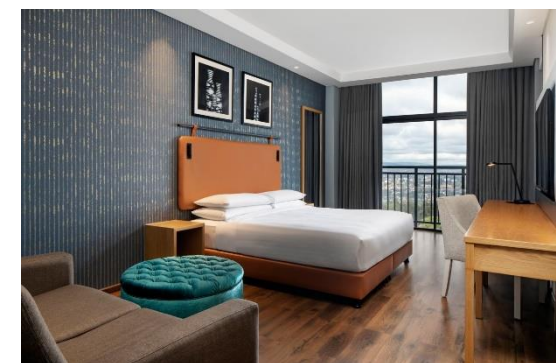
**10h - 11h : Pause-café**

**11h - 13h : Animation**

**13h - 14h : Déjeuner**

**14h - 16h : Animation**

**16h : Pause-café**



## ▼ FORMATEUR PRINCIPAL



### Louis LANGUENOU

25 ans d'expériences en tant que Directeur des achats de grandes entreprises internationales en Italie, USA, République Tchèque et Inde (industrie automobile et aéronautique).

15 ans en tant que Consultant en achats et approvisionnements et formateur en entreprises européennes et africaines et également en écoles supérieures spécialisées en Master Achats Supply Chain

## ▼ KIT DE FORMATION



Tablette numérique avec clavier & pochette\*



Conférencier avec calculatrice & stylo



Tapis Souris



Clé USB 3.0 en bois gravé au laser



Coffret (porte carte de visite, stylo de luxe et porte clé en cuir) avec votre nom complet gravé au laser\*



Attestation / Certificat de fin

# PROGRAMME



## ▼ JOUR 1

- Accueil et mot de bienvenue de BASS CONSULTING
- Session d'introduction au séminaire de formation : présentation du formateur et des participants, dispositions pratiques, présentation commentée du planning, identification des attentes particulières des participants, discussions et validation du planning du séminaire de formation
- Clarifications conceptuelles et notions complémentaires sur la planification des marchés publics

### Les missions des achats

- Généralités
- L'enjeu financier L'enjeu stratégique
- Le service achats : son rôle
- Le besoin

### Définir le besoin

- Comprendre un cahier des charges
- Exprimer le besoin
- Élaborer un cahier des charges

## ▼ JOUR 2

### Le marché

- Le marché
- Son analyse : les forces de porter
- L'intérêt de maîtriser le marketing achat
- Le benchmarking

### Optimisation de l'acte d'achat

- Segmenter son portefeuille achat
- La loi de Pareto et l'analyse ABC
- Les commandes
- Les techniques nouvelles utilisées

### Présélection et sélection des fournisseurs

### Achat et qualité : la norme

## ▼ JOUR 3

### Comment déterminer le prix de marché

### Recevoir la marchandise et contrôler les factures

### Les Incoterms 2020

### La performance achats

### Les approvisionnements : généralités

### Les approvisionnements : missions

### Les approvisionnements : gestion

- La définition des approvisionnements
- Les approvisionnements : la sécurité et la qualité
- Les différentes phases de l'approvisionnement

## ▼ JOUR 4

### Analyser les stocks et les consommations

### Les différentes méthodes de réapprovisionnement

### Gérer les stocks

### Les différentes fonctions des stocks

### La valorisation des stocks

### La gestion des stocks : les méthodes utilisées

## ▼ JOUR 5

### L'approvisionnement proprement dit

### La gestion informatisée des approvisionnements et des stocks

### La fonction entreposage

### Les différents types d'inventaires

### Les indicateurs de mesure de performance des approvisionnements

### Evaluations finales de la formation

### Remise des attestations & clôture de la session de formation

### Photo de famille



# ▼ QUELQUES PHOTOS DE NOS ANCIENNES FORMATIONS



# ▼ QUELQUES PHOTOS DE NOS ANCIENNES FORMATIONS





# **SORTIES ET VISITES**





# ▼ FORMULAIRE D'INSCRIPTION

NOM DE L'ENTREPRISE	
Thème de la formation _____	
PARTICIPANT.E.S	
Nom.s & Prénom.s _____	
Fonction _____	Tél _____ E-mail _____
Nom.s & Prénom.s _____	
Fonction _____	Tél _____ E-mail _____
Nom.s & Prénom.s _____	
Fonction _____	Tél _____ E-mail _____
Nom.s & Prénom.s _____	
Fonction _____	Tél _____ E-mail _____
Nom.s & Prénom.s _____	
Fonction _____	Tél _____ E-mail _____
PAIEMENT	VALIDATION
Chèque <input type="checkbox"/>	Nom.s & Prénom.s _____
Virement bancaire <input type="checkbox"/>	Fonction _____
Autre <input type="checkbox"/>	Fait à _____, le _____
Montant total _____	Signature & Cachet _____

Merci de renvoyer ce formulaire renseigné à [consulting@bassentreprises.com](mailto:consulting@bassentreprises.com)



# ▼ TARIF DE PARTICIPATION

1 **1.500.000 F CFA ≈ 2,500 \$**

2 **2.000.000 F CFA ≈ 3,400 \$**

+ Hébergement complet

*tous ces forfaits prennent en charge*

- **FRAIS DE FORMATION**
- **UNE TABLETTE NUMERIQUE NEUVE \***
- **PETIT DEJEUNER AU RESTAURANT DE L'HÔTEL \***
- **DEJEUNER PAR JOUR AU RESTAURANT \***
- **PAUSE-CAFE DE FIN D'APRES MIDI \***
- **KIT COMPLET DE FORMATION**
- **SORTIES ET VISITES DE SITES TOURISTIQUES \***
- **UN COFFRET DE LUXE PERSONNALISE \***
- **ATTESTATION DE FORMATION AVEC QR DE VERIFICATION**
- **CLE USB GRAVE AU LASER AVEC LA DOCUMENTATION**

*\* uniquement pour les participants en présentiel*

# ▼ CEUX QUI ONT DÉJÀ FORMÉ LEUR PERSONNEL CHEZ NOUS

## A DUBAI, ISTANBUL, PARIS, LOME, CHICAGO, CASABLANCA, COTONOU, ABIDJAN, DAKAR



BANQUE OUEST AFRICAINE DE DEVELOPPEMENT



BANQUE D'INVESTISSEMENT ET DE DEVELOPPEMENT DE LA CEDEAO



FONDS AFRICAIN DE GARANTIE ET DE COOPERATION ECONOMIQUE



SOCIETE NATIONALE D'OPERATIONS PETROLIERES DE CÔTE D'IVOIRE



SOCIETE DES ENERGIES DE CÔTE D'IVOIRE



MINISTERE DE L'ECONOMIE ET DES FINANCES



SOCIETE NATIONALE DE COMMERCIALISATION DES OLEAGINEUX DU SENEGAL



BUREAU NATIONAL D'ETUDES TECHNIQUES ET DE DEVELOPPEMENT (BNETD)



COMPAGNIE IVOIRIENNE D'ELECTRICITE (CÔTE D'IVOIRE)



MINISTERE DU PETROLE



SOCIETE BENINOISE D'ENERGIE ELECTRIQUE



SOCIETE NATIONALE D'ELECTRICITE DU SENEGAL



COMMUNAUTE ELECTRIQUE DU BENIN



CANAL+ CÔTE D'IVOIRE



CAISSE NATIONALE DE SECURITE SOCIALE (CNSS) DU BENIN



MINISTERE DE L'URBANISME, DE L'HABITAT ET DE LA REFORME FONCIERE DU TOGO



SOCIETE DE DISTRIBUTION D'EAU DE LA CÔTE D'IVOIRE



AGENCE DES SYSTEMES D'INFORMATION ET DU NUMERIQUE (BENIN)



CONSEIL NATIONAL DES CHARGEURS DU TOGO



SOCIETE DES AEROPORTS DU BENIN



LOTORIE NATIONALE TOGOLAISE



PROJET DE DEVELOPPEMENT DES INFRASTRUCTURES SOCIO-ECONOMIQUES POUR LA SECURITE ALIMENTAIRE



SOCIETE BENINOISE POUR L'APPROVISIONNEMENT EN PRODUITS DE SANTE



AGENCE NATIONALE DE LA GESTION DE L'ENVIRONNEMENT (TOGO)



LABORATOIRE DU BATIMENT ET DES TRAVAUX PUBLICS DE LA CÔTE D'IVOIRE



DISTRICT AUTONOME DU GRAND LOME (TOGO)



MINISTERE DU COMMERCE



AUTORITE DE LA MOBILITE URBAINE DANS LE GRAND ABIDJAN (AMUGA)



CENTRE NATIONAL HOSPITALIER UNIVERSITAIRE HUBERT KOUTOUKOU MAGA



AGENCE NATIONALE D'APPUI AU DEVELOPPEMENT A LA BASE (ANADEB) DU TOGO



GESELLSCHAFT FÜR AGRARPROJEKTE IN ÜBERSEE



COMPAGNIE IVOIRIENNE DE COTON (CÔTE D'IVOIRE)



BENIN TELECOMS INFRASTRUCTURES (BENIN)



LABORATOIRE CENTRAL DE CONTRÔLE DE LA SECURITE SANITAIRE DES ALIMENTS (BENIN)



SOCIETE TOGOLAISE DES EAUX



CONSORTIUM DES ENTREPRISES TROPICALES (TOGO)



AGENCE BENINOISE D'ELECTRIFICATION RURALE ET DE MAITRISE D'ENERGIE (BENIN)



SOCIETE POUR LE DEVELOPPEMENT MINIER DE LA CÔTE D'IVOIRE



INTERNATIONAL BUILDING AND MANAGEMENT (TOGO)



SOCIETE NIGERIENNE DE PETROLE



UNIVERSITE NATIONALE DES SCIENCES, TECHNOLOGIES, INGENIERIE ET MATHEMATIQUES DU BENIN



ASSOCIATION POUR LE DEVELOPPEMENT DES COMMUNES DU BORGOU (BENIN)

# Votre réservation ?



**Ecrivez juste à [consulting@bassentreprises.com](mailto:consulting@bassentreprises.com)**

**ou discutez avec nous**



**au**

**+228 92 09 09 02**  **▪ +228 99 09 09 02** **▪ +971 05 06 15 28 62**

**Lomé (Togo) ▪ Dubaï (United Arab Emirates)**



▪ [www.bassentreprises.com](http://www.bassentreprises.com)